

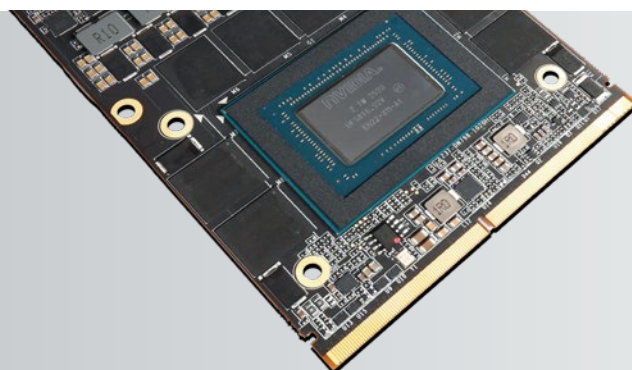
# ZOTAC®

## PCP SOLUTIONS



2026 | SCALABLE COMPUTING FOR A CONNECTED WORLD

# ANY SCALE. ANY TASK.



**CM5-PICO**は、RASPBerry PI CM5 COMPUTE MODULEを搭載し、フルレンジI/Oと堅牢な設計を備えた、世界最小クラスかつ最も機能集約度の高いシングルボードコンピュータです。



ZP-CM5-PICO

# RASPBERRY PI GOES PRO

ZP-CM5-PICOは、省スペースが求められる産業用途向けのコンパクトなファンレスSBCです。Raspberry Pi Compute Module 5を採用し、耐久性に優れた114.8 x 76 x 29.4mmのアルミ筐体により、24/7の安定動作を実現します。

## APPLICATIONS

デジタルサイネージ、エッジAI、HMI、IoTゲートウェイ向けに最適化されたCM5-PICOは、長期供給に対応した産業用途向けの、すぐ使える高性能ソリューションを提供します。

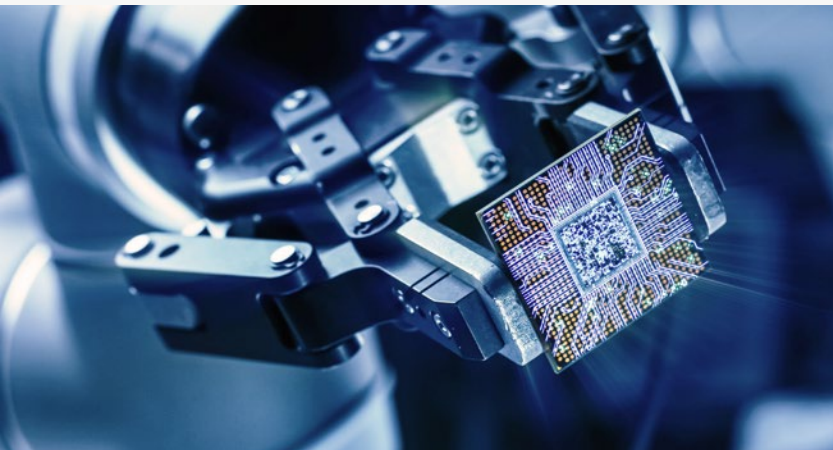
## KEY CAPABILITIES

- パッシブクーリング:**  
 可動部品ゼロで、静音かつ全天候型の信頼性を実現。
- 豊富な接続性:**  
 フルサイズHDMI x2、Gigabit LAN、USB 3.2 x2、USB-Cを搭載。
- 産業用拡張性:**  
 標準GPIOヘッダー、RS232、CSI-2カメラインターフェースを搭載。
- 先進のストレージ & AI:**  
 NVMe SSD用のM.2 Key-M (2280) と、4G/5GモジュールまたはNPUアクセラレータ用のM.2 Key-B (3024) を搭載。

ZP-MI652DX/ ZP-RK76/ ZP-RK88DX

**DEEPX × ROCKCHIP × INTEL**

ZOTACは、新世代のエッジAIコンピューティングにより産業向け製品ラインアップを拡充します。これらのシステムは、高い電力効率と統合型ニューラル処理で高く評価されるRockchip製SoC (System-on-Chip) と、高負荷ワークロードに対応するIntel Core Ultraプロセッサを採用しています。AI性能を最大限に引き出すため、ZOTACはDeepX NPUモジュールを統合。DeepXは、複雑なAI推論処理を標準的なCPUと比較して大幅に高い効率と速度で実行するために設計された、専用AIプロセッサ (NPU) の有力なプロバイダです。

DEEPX *Rockchip* intel.

ZP-RK88DX/ZP-RK76

これらのファンレスソリューションは、Rockchipテクノロジーを採用し、産業環境において信頼性が高く電力効率に優れた性能を発揮します。

- **ZP-RK88DX:** 6 TOPS NPUを統合したRK3588 SoCをベースに、追加の25 TOPS DeepXモジュールで性能を強化。HDMI 2.0出力 x2とGigabit Ethernet x2を備えています。
- **ZP-RK76:** RK3576 SoCと6 TOPSのAI性能を備えた超小型エッジAIドングル。USB 3.0 Type-C経由での直接統合を想定して設計されています。

ZP-MI652DX

高負荷なAI用途向けに設計されたZP-MI652DXは、Intel AI Boostを統合したIntel Core Ultra 5 125Hを採用しています。

- **デュアルAI性能:** Intel NPU (11 TOPS) と25 TOPSのDeepXモジュールを組み合わせ、最大限の推論スループットを実現。
- **高速アーキテクチャ:** 最大64GB DDR5 RAMと、M.2 NVMe PCIe 4.0 SSDに対応。
- **接続性:** WiFi 6、Gigabit Ethernet、USB 3.2 10Gbps x5を搭載。



ZP-S35W3DX/ ZP-PI339-P2

# ZBOX PRO MINI PC



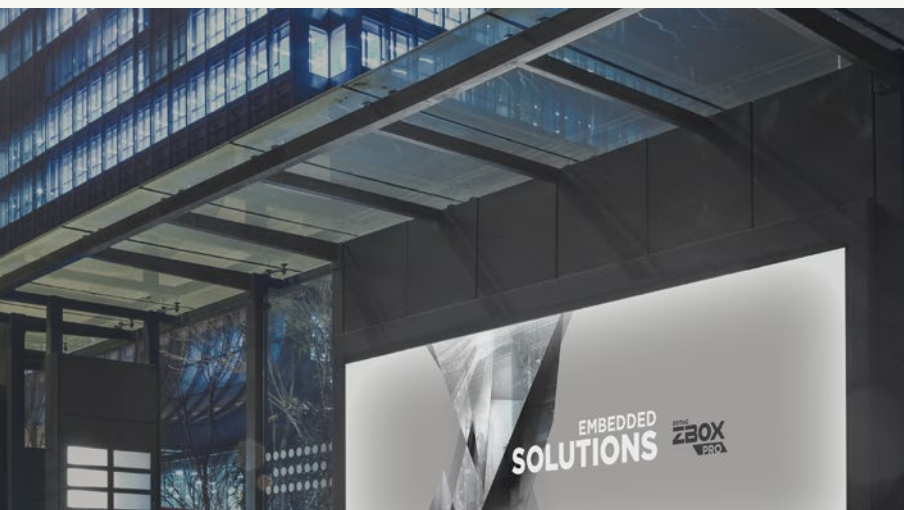
ZOTAC PROは、産業環境へのシームレスな統合を目的に設計された専用組み込みコンピューティングソリューションを提供します。これらのシステムは、高性能な処理能力と超コンパクトな筐体を両立し、長期運用における信頼性を確保します。セキュリティや医療用イメージングにおける物体認識に必要な処理性能を提供することで、ZBOX PROシステムは自動品質管理、インテリジェント交通管理、高度なリテール分析をエッジ環境で直接実現します。

## VERSATILE EMBEDDED COMPUTING ZP-S35W3/ZP-S35W3DX

- Intel Core 3 Processor 304 5コアCPU (最大4.3 GHz)
- DeepX DX-M1 M.2 NPUモジュール (2 TOPS) (S35W3DX)
- HDMI 2.0出力 x3
- マルチIOターミナルブロック (RS-232/485/422、GPIO x8、3.3V、GND)
- 3.5インチサイズのコンパクトSBCフォームファクタ
- 2.5 Gigabit LAN、Intel WiFi 7、Bluetooth 5.4
- 本体寸法: 164mm x 110.8mm x 45mm

## ULTRA-SLIM PICO PC ZP-PI339-P2

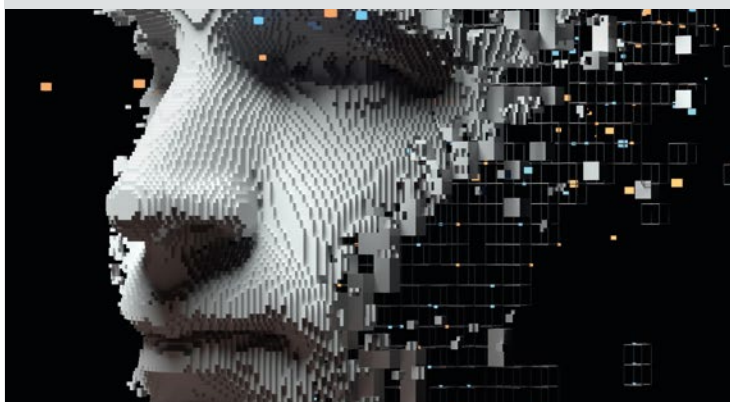
- ファンレスで24/7動作
- Intel N150 クアッドコアCPU
- 16GB LPDDR5Xメモリ
- 超小型筐体 (124.3 x 76 x 27.1mm)
- HDMI 2.0 x2
- USB 3.1 x2
- Wi-Fi 6
- コンパクトで省スペースな設計



### FANLESS & SILENT OPERATION

## INDUSTRIAL-READY DESIGN

連続稼働を前提に設計されたZBOX PRO Mini PCは、ファンレスアーキテクチャと堅牢なコンポーネントを採用し、静音かつメンテナンスフリーな24/7の信頼性を実現します。コンパクトな筐体により、省スペースな環境でも制御盤、キオスク端末、デジタルサイネージへ容易に組み込むことができます。



# THOREEDGE-DX1/ JETSONE-OX16-L2/ JETSONE-ON8-L2

## FROM EDGE AI, TO ROBOTIC APPLICATIONS



NVIDIA Jetson™を搭載。ZOTAC ZBOX PROシステムは、クラウド接続に依存することなく、エッジAI推論から人型・非人型を問わない複雑なロボティクスまで、あらゆる用途を支えます。CPUベースのプラットフォームとは異なり、JetsonモジュールはNVIDIAの最先端アーキテクチャを活用してローカルで毎秒数兆回の演算を処理し、コンピュータビジョン、センサーフュージョン、AI分析などの用途で超低遅延を実現します。堅牢かつパッシブクーリングの筐体に統合されたZBOX PRO Jetsonシステムは、信頼性・静音性・連続稼働が求められる過酷な動作環境のために専用設計されています。

## RUGGED DESIGN FOR INDUSTRIAL DEPLOYMENT

ZBOX PRO Jetsonシステムは、過酷で省スペースな設置環境向けに設計されています。強化金属筐体、パッシブクーリング、コンパクトな筐体により、制御盤内部、カメラ背面、装置への直接設置など、シームレスな導入が可能です。可動部品がないため、環境条件が変動する状況でもメンテナンスフリーな動作と長期的な安定性を提供します。

### FOR ROBOTICS AND MORE ZP-THOREEDGE-DX1

- AI推論と高度なロボティクス向けの最上位プラットフォーム
- NVIDIA Jetson THOR T5000/T4000 (128GB/64GB LPDDR5X)、最大2070 FP4 TFLOPS
- マルチI/Oターミナルブロック (RS232、RS485、CAN、GPIO)
- 強化金属筐体
- 完全パッシブクーリング

### HIGH-END EDGE AI ZP-JETSONE-OX16-L2

- AI推論と自律機械向けのフラッグシップシステム
- NVIDIA Jetson Orin NX (16GB)、最大157 TOPS
- PoE対応Gigabit LAN x2、Wi-Fi 6、RS232/RS485
- 超薄型の強化金属筐体
- 完全パッシブのファンレス冷却
- 静音かつメンテナンスフリーな24/7動作

### KEY FEATURES

- 完全ファンレスかつ静音設計で24/7運用に対応
- エッジ・組み込み設置向けの超コンパクトな筐体

### EFFICIENT EDGE AI ZP-JETSONE-ON8-L2

- 監視・ロボティクス向けの高効率プラットフォーム
- NVIDIA Jetson Orin Nano (8GB)、67 TOPS AI
- Gigabit LAN x2 (1ポートPoE対応)、ロック機構付きHDMI 2.0
- 柔軟な拡張に対応する40ピンI/Oヘッダー
- 狭小スペースへの設置に対応するコンパクト筐体
- 完全ファンレス設計で24/7の安定動作を実現



AIT275060T/ ZP-ZU27B4000

# ZOTAC ZBOX MAGNUS SERIES

AIT275060Tは、強力なGPU性能をコンパクトな筐体に統合し、産業用コンピューティングを新たな次元へと引き上げます。これらのソリューションは、AI学習、ハイエンドレンダリング、複雑なデータ可視化のために大規模な並列処理を必要とするプロフェッショナル向けに設計されています。従来の組み込みPCとフルスケールのワークステーションとのギャップを埋めることで、これらのZBOX PROモデルは標準的なタワー型PCのような大きさを必要とせず、エッジ環境でのハイパフォーマンスコンピューティングを実現します。



## SPECIALIZED AI-TRAINING PC



## HIGH-END EMBEDDED WORKSTATION

**ZP-AIT275060T**は、独自のハードウェア統合により大規模言語モデル(LLM)の学習向けに専用設計された、ローカルAI開発における画期的なソリューションです。

- **Phison aiDAPTIV+統合:** 複雑なLLMの学習に向けてGPUメモリを拡張するために専用設計された、320GBのPhison AI100 M.2 SSDを搭載。
- **性能:** Intel Core Ultra 7 255HX 20コアプロセッサと、16GB GDDR7を搭載したNVIDIA GeForce RTX 5060 Tiを採用。
- **接続性:** Intel WiFi 7、Bluetooth 5.4、2.5Gbps Ethernet x2による最先端のネットワーク機能。
- **サイズと冷却:** 24/7のAI学習サイクルにおける発熱要求に対応するよう設計された、コンパクトな筐体(210mm x 203mm x 62.2mm)。

**ZP-ZU27B4000**は、NVIDIA RTX PRO「Blackwell」アーキテクチャの性能をミニPCの筐体に凝縮し、プロフェッショナルなビジュアル処理・演算処理に対応します。

- **プロフェッショナルグラフィックス:** CAD、3Dレンダリング、プロフェッショナル向けAI推論に対応するNVIDIA RTX PRO 4000 Blackwell MXM(16GB GDDR7)を搭載。
- **性能:** 最大5.3 GHz動作のIntel Core Ultra 7 265 20コアプロセッサを採用。
- **接続性:** USB 3.2 Type-A x5、DisplayPort 1.4a x2、HDMI 2.1 x2を含む産業用I/O。
- **用途:** デジタルサイン、放送用グラフィックス、AMRフリート管理、AI支援による医療診断、リアルタイムモニタリングに最適。





## PEAK PERFORMANCE

フラッグシップモデルの**MAGNUS EAMAX395C**は、AMD Ryzen™ AI MAX+ 395とRadeon™ 8060Sグラフィックスを搭載し、AI処理とクリエイティブワークフローに妥協のない速度を提供します。126 AI TOPS、128GB LPDDR5Xメモリ、USB4、2.5Gbps LAN x2、Wi-Fi 7により、高速なデータ処理と接続性を実現。1TB SSD搭載のWindowsシステム、または柔軟なストレージ構成に対応する3基のM.2 NVMeスロットを備えたベアボーンとして提供されます。

## HIGH EFFICIENCY AI WORKSTATION

プロフェッショナルなマルチタスク向けに最適化された**MAGNUS EAMAX385C**は、AMD Ryzen™ AI MAX 385とRadeon™ 8050Sグラフィックスにより、コア数と熱効率のバランスを実現します。最大106 AI TOPSを発揮し、ビデオ編集とローカルAI推論を高速化するとともに、HDMI 2.1とDisplayPort 1.4経由で最大4画面出力に対応。豊富な接続性として、複数のUSB 3.2ポート、DisplayPort x2、HDMI x2を備えています。Windowsシステムまたはベアボーンとして提供され、超薄型の62.2mm筐体で柔軟な構成を可能にします。

# ZBOX-EAMAX-395C/ EAMAX-385C

## MINI TO THE MAX



AMDの性能を最大限に引き出す、究極のAI & クリエイティブワーハウス。MAGNUS EAMAXシリーズは、世界最小クラスの2.65リッター筐体でハイパフォーマンスコンピューティングを再定義します。画期的なAMD Ryzen™ AI MAXアーキテクチャ（Strix Halo）を採用し、CPU、強力なRadeon™ GPU、専用NPUを単一の効率的なパッケージに統合。合計最大126 AI TOPSを発揮し、ローカルでの大規模言語モデル（LLM）、プロフェッショナルなコンテンツ制作、ハイエンドゲーミングにおける最上位の選択肢となります。あらゆるプロジェクトに最大限の柔軟性を提供するため、全モデルがすぐに使えるWindowsシステム、またはカスタマイズ可能なベアボーンとして提供されます。



Windows 11

## FEATURES



UP TO  
AMD RYZEN AI MAX+  
395 PROCESSOR



WIFI 7



UP TO  
AMD RADEON  
8060S GRAPHICS



DUAL 2.5GBPS  
ETHERNET



SUPER COMPACT  
2.65L SIZE

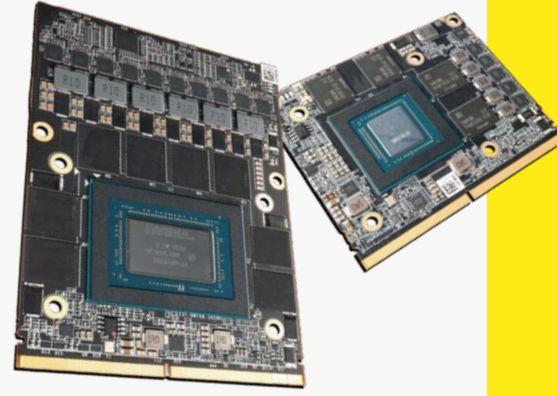


BLUETOOTH 5.4



BLACKWELL / LOVELACE / AMPERE

# NVIDIA® RTX™ PRO MXM MODULES



Bring workstation-class GPU power into the most confined spaces. ZOTAC's NVIDIA® RTX™ Professional MXM modules are the ultimate solution for system integrators and OEMs who require desktop-grade performance without the footprint of a traditional PCIe card.

CORE OF HIGH-PERFORMANCE INTEGRATION

	GPU MODEL	FORM FACTOR	INTERFACE	CUDA CORES	RT CORES	TENSOR CORES	GPU CLOCK	GPU BOOST CLOCK	GPU MEMORY	GPU MEMORY BANDWIDTH	ECC	PEAK GRAPHICS PERFORMANCE	AI PERFORMANCE	DISPLAY OUTPUTS	MAX SINGLE DISPLAY RESOLUTION	TOTAL GRAPHICS POWER	EOL TIMEFRAME	
<b>NE22 MXM SERIES (BLACKWELL)</b>																		
	EMB-G797-A0	NVIDIA RTX PRO 500	MXM 3.1 Type A	PCIe 4.0 x8 / x4	1,792	14 GEN4	56 GEN5	2,160 MHz	2,565 MHz	6GB GDDR7	288 GBPS	No	9.2 TFLOPS	294 AI TOPS	3x DP 2.1a 1x HDMI 2.1b	7680x4320 60 Hz	60W	Q3 2030
	EMB-G797-B0	NVIDIA RTX PRO 2000	MXM 3.1 Type A	PCIe 4.0 x8 / x4	3,328	26 GEN4	104 GEN5	1,522 MHz	2,070 MHz	8GB GDDR7	384 GBPS	Yes	13.8 TFLOPS	572 AI TOPS	3x DP 2.1a 1x HDMI 2.1b	7680x4320 60 Hz	60W	Q3 2030
	EMB-G800-A0	NVIDIA RTX PRO 2000	MXM 3.1 Type B	PCIe 4.0 x8 / x4	3,328	26 GEN4	104 GEN5	1,522 MHz	2,070 MHz	8GB GDDR7	384 GBPS	Yes	17.7 TFLOPS	572 AI TOPS	3x DP 2.1a 1x HDMI 2.1b	7680x4320 60 Hz	100W	Q3 2030
	EMB-G798-B1	NVIDIA RTX PRO 4000	MXM 3.1 Type B	PCIe 4.0 x16 / x8	7,680	60 GEN4	240 GEN5	1,657 MHz	2,370 MHz	16GB GDDR7	896 GBPS	Yes	33.7 TFLOPS	1,334 AI TOPS	3x DP 2.1a 1x HDMI 2.1b	7680x4320 60 Hz	150W	Q3 2030
	EMB-G798-A1	NVIDIA RTX PRO 5000	MXM 3.1 Type B	PCIe 4.0 x16 / x8	10,496	80 GEN4	320 GEN5	1,800 MHz	1,520 MHz	24GB GDDR7	896 GBPS	Yes	40.6 TFLOPS	1,824 AI TOPS	3x DP 2.1a 1x HDMI 2.1b	7680x4320 60 Hz	150W	Q3 2030
<b>NE21 MXM SERIES (ADA LOVELACE)</b>																		
	EMB-G733-A0	NVIDIA RTX 2000	MXM 3.1 Type A	PCIe 4.0 x4 / x8	3,072	24 GEN3	96 GEN4	1,635 MHz	2,115 MHz	8GB GDDR6	256 GBPS	Yes	13 TFLOPS	192 AI TOPS	3x DP 1.4a	7680x4320 60 Hz	60W	Q1 2028
	EMB-G736-A0	NVIDIA RTX 2000	MXM 3.1 Type B	PCIe 4.0 x4 / x8	3,072	24 GEN3	96 GEN4	2,295 MHz	2,395 MHz	8GB GDDR6	256 GBPS	Yes	14.5 TFLOPS	232 AI TOPS	3x DP 1.4a	7680x4320 60 Hz	115W	Q1 2028
	EMB-G721-A0	NVIDIA RTX 3500	MXM 3.1 Type B	PCIe 4.0 x4 / x16	5,120	40 GEN3	160 GEN4	1,725 MHz	2,250 MHz	12GB GDDR6	432 GBPS	Yes	23 TFLOPS	369 AI TOPS	4x DP 1.4a 1x HDMI 2.1	7680x4320 60 Hz	115W	Q1 2028
	EMB-G721-B0	NVIDIA RTX 5000	MXM 3.1 Type B	PCIe 4.0 x4 / x16	9,728	76 GEN3	304 GEN4	1,425 MHz	2,115 MHz	16GB GDDR6	576 GBPS	Yes	42.7 TFLOPS	682 AI TOPS	4x DP 1.4a 1x HDMI 2.1	7680x4320 60 Hz	115W	Q1 2028
<b>NE20 MXM SERIES (AMPERE)</b>																		
	EMB-G692-A1	NVIDIA RTX A500	MXM 3.1 Type A	PCIe 4.0 x4	2,048	16 GEN2	64 GEN3	1,155 MHz	1,777 MHz	4GB GDDR6	112 GBPS	No	7.3 TFLOPS	100 AI TOPS	-	4096x2160 60 Hz	45W	Q4 2027
	EMB-G665-C0	NVIDIA RTX A1000	MXM 3.1 Type A	PCIe 4.0 x4 / x8	2,048	16 GEN2	64 GEN3	1,192 MHz	1,627 MHz	4GB GDDR6	224 GBPS	No	6.7 TFLOPS	106 AI TOPS	4x DP 1.2 1x HDMI 2.1	4096x2160 60 Hz	60W	Q4 2027
	EMB-G662-B0	NVIDIA RTX A1000	MXM 3.1 Type B	PCIe 4.0 x4 / x8	2,048	16 GEN2	64 GEN3	1,407 MHz	1,822 MHz	4GB GDDR6	224 GBPS	No	7.5 TFLOPS	TBD	4x DP 1.2 1x HDMI 2.1	4096x2160 60 Hz	80W	Q4 2027
	EMB-G665-B0	NVIDIA RTX A2000	MXM 3.1 Type A	PCIe 4.0 x4 / x8	2,560	20 GEN2	80 GEN3	1,087 MHz	1,552 MHz	8GB GDDR6	224 GBPS	Yes	7.9 TFLOPS	TBD	4x DP 1.2 1x HDMI 2.1	4096x2160 60 Hz	50W MAX-Q	Q4 2027
	EMB-G662-A1	NVIDIA RTX A2000	MXM 3.1 Type B	PCIe 4.0 x4 / x8	2,560	20 GEN2	80 GEN3	1,387 MHz	1,815 MHz	8GB GDDR6	224 GBPS	Yes	9.3 TFLOPS	166 AI TOPS	4x DP 1.2 1x HDMI 2.1	4096x2160 60 Hz	80W	Q4 2027
	EMB-G663-A1	NVIDIA RTX A4500	MXM 3.1 Type B	PCIe 4.0 x8 / x16	5,888	46 GEN2	184 GEN3	1,020 MHz	1,575 MHz	16GB GDDR6	512 GBPS	Yes	18.5 TFLOPS	358 AI TOPS	5x DP 1.2 / 1.4 1x HDMI 2.1	4096x2160 60 Hz	125W	Q4 2027

**SALES INQUIRIES**

For sales inquiries or additional questions, please contact [inquiry@pcpsol.com](mailto:inquiry@pcpsol.com) or scan the QR Code



**SALES INQUIRIES**

**MORE INFORMATION**

For more details on ZOTAC MXM Modules, the individual series and product specifications, please visit [www.pcpsol.com](http://www.pcpsol.com) or scan the QR code.



**MORE INFORMATION**

Images are for illustration purposes only and may differ from the actual product.

©2026 PC Partner Group Ltd. All rights reserved. ZOTAC is a registered trademark of PC Partner Group. All other company and/or product names may be trade names, trademarks and/or registered trademarks of the respective owners with which they are associated. PC Partner Group Ltd. does not warrant the accuracy, completeness or reliability of information, materials and other items contained herein. No liability is assumed with respect to the use of the information contained herein. Specifications are subject to change without prior notice. All other trademarks are the properties of the respective owners.

**PCP SOLUTIONS**

**ZOTAC.COM**